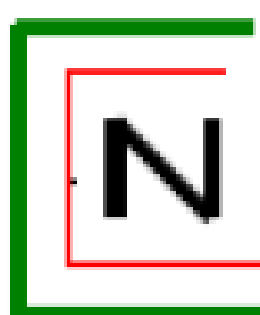


COORDINARE E GESTIRE GRUPPI DI LAVORO NEI CONTESTI SANITARI E SOCIOSANITARI

Dinamiche relazionali e
gestione della leadership



con la Prof.ssa Cristina Bertazzoni



COORDINAMENTO NAZIONALE CAPOSALA – COORDINATORI

Associazione Tecnico Scientifica

Abilitati alle Funzioni Direttive dell'Assistenza Infermieristica

Master in Management per le Funzioni di Coordinamento

REGIONE LOMBARDIA

PREMESSA

Un gruppo di lavoro è un sistema complesso in cui si intrecciano dimensioni operative, cognitive, affettive, relazionali. Coordinare gruppi di lavoro è quindi una funzione che richiede competenze molteplici e complesse. Il Coordinatore Infermieristico dovrebbe infatti possedere competenze culturali sul funzionamento dei gruppi, capacità manageriali e organizzative e strategie psicosociali per poter leggere e intervenire sulle dinamiche relazionali che si sviluppano nel gruppo di lavoro, al fine di promuovere il coinvolgimento attivo dei componenti e un lavoro collettivo soddisfacente ed efficiente.

Quali sono le dinamiche che caratterizzano un gruppo di lavoro?

Come coordinare con efficacia un gruppo nei contesti sanitari?

Come gestire situazioni stressanti, criticità e disfunzionalità che possono presentarsi nelle relazioni interpersonali e di gruppo?

Il percorso intende offrire un'occasione per potenziare il ruolo del Coordinatore in contesti sanitari e sociosanitari, attraverso lo sviluppo di competenze di gestione della leadership e delle dinamiche relazionali del gruppo di lavoro. Il corso consente infatti di sperimentare e apprendere strategie psicosociali e stili di conduzione/coordinamento di gruppi in ambito sanitario e sociosanitario, con l'obiettivo di accrescere nei partecipanti conoscenze e competenze utili per la gestione di gruppi di operatori nel quotidiano e in situazioni di stress lavorativo.



FINALITÀ



Il percorso formativo proposto, intende offrire un'opportunità laboratoriale per:

- leggere e comprendere i fenomeni che caratterizzano la vita e le fasi di un gruppo di lavoro in ambito sanitario
- sviluppare competenze psicosociali e relazionali del Coordinatore
- potenziare la capacità di gestione della leadership in funzione delle dinamiche relazionali che attraversano il gruppo di lavoro.



Il percorso si articola in 3 step laboratoriali finalizzati ad esplorare:

- la dimensione socio-relazionale del gruppo di lavoro (dinamiche comunicative, ruoli di gruppo, gestione dei conflitti, gestione dei processi decisionali, ecc..)
- la dimensione operativa del gruppo di lavoro (efficienza del gruppo, gestione delle riunioni e degli incontri di gruppo.)
- Il ruolo del Coordinatore di gruppi di lavoro (gestione della leadership, stili comunicativi e relazionali)



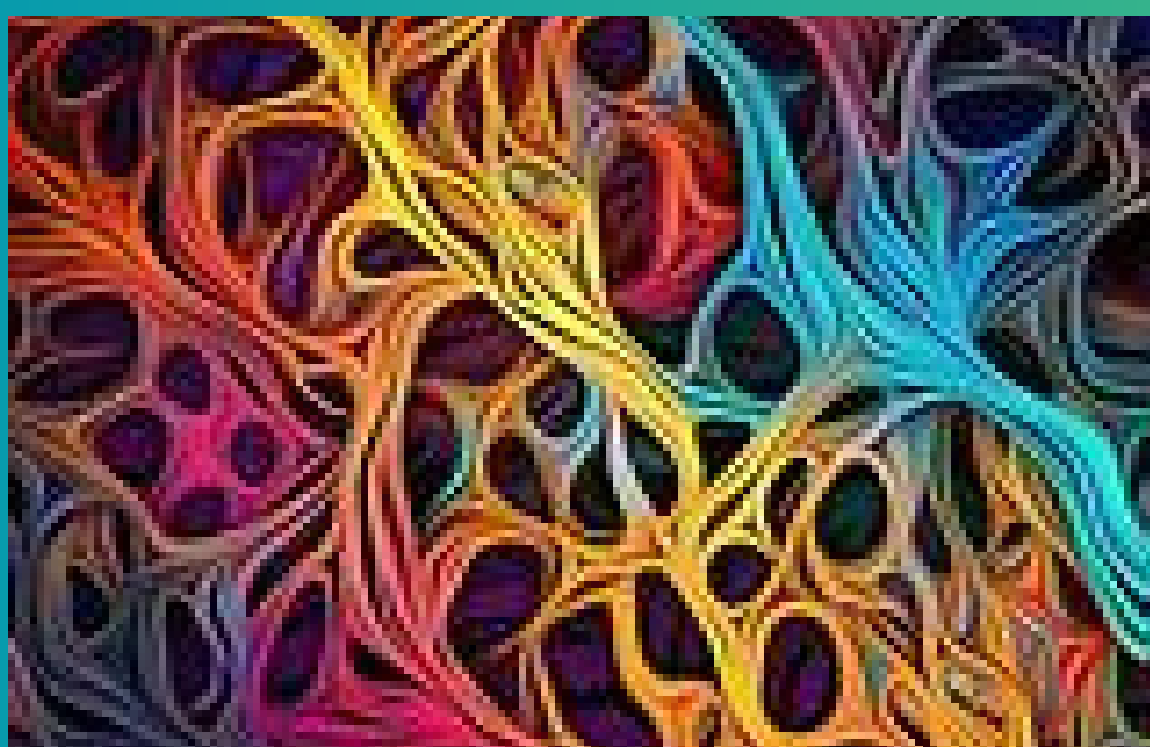
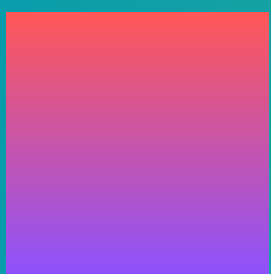
INFORMAZIONI



DOCENTE

Prof.ssa Cristina Bertazzoni

- Consulente e formatrice in ambito formativo, organizzativo psicosociale, Docente a contratto presso il Dipartimento Scienze Umane Università degli Studi di Verona.



MODULI DIDATTICI

11/03/2025

LAB 1- Gruppo di lavoro e dinamiche relazionali
dalle ore 9:00 alle ore 13:00
pausa pranzo
dalle 14:00 alle ore 18:00

12/03/2025

LAB 2- Gruppo di lavoro e dimensioni operative
dalle ore 8:30 alle ore 13:00
pausa pranzo
dalle 14:00 alle ore 17:00

13/03/2025

LAB 3- Ruolo del Coordinatore e stili di coordinamento
dalle ore 8:30 alle ore 13:00
pausa pranzo
dalle 14:00 alle ore 17:00



I LABORATORI FORMATIVI

LAB 1- Gruppo di lavoro e dinamiche relazionali

Il Laboratorio consentirà di conoscere e sperimentare le principali dinamiche che si sviluppano in un gruppo di lavoro, con l'obiettivo di potenziare la capacità di comprendere i processi che possono favorire o ostacolare la collaborazione, il coinvolgimento e il benessere relazionale del gruppo.



LAB 2- Gruppo di lavoro e dimensioni operative

Il Laboratorio si focalizzerà sugli aspetti organizzativi del lavoro di gruppo: metodi di confronto, metodi di decisione partecipata, facilitazione del lavoro di gruppo. L'obiettivo è sperimentare e apprendere una «cassetta degli attrezzi» per gestire con efficacia ed efficienza le riunioni e i momenti di incontro del gruppo di lavoro.



LAB 3- Ruolo del Coordinatore e stili di coordinamento

Il laboratorio formativo si concentrerà sul ruolo del Coordinatore e sugli stili di conduzione del gruppo. L'obiettivo è aumentare la consapevolezza rispetto alle modalità relazionali e di gestione dei collaboratori messe in campo da coloro che svolgono ruoli direttivi e/o di coordinamento di gruppi di lavoro e potenziare skills psicosociali per gestire con efficacia il gruppo dal punto di vista relazionale ed operativo.



INFORMAZIONI

SEGRETERIA ORGANIZZATIVA

Area Formazione Casa di Cura Domus Salutis

Via Lazzaretto, 3 – 25123 Brescia

Tel. 030.3709438

Sito: www.ufficioformazione.it

Per informazioni:

Bruna Bertoli Tel. 3397705851

-Email: cnc.brescia@libero.it



COMITATO SCIENTIFICO

Direttivo CNC Regione Lombardia

Email: cnc.regionelombardia@gmail.com

cnc.brescia@libero.it



RESPONSABILE SCIENTIFICO

Bruna Bertoli, Infermiere Coordinatore,
Vice Presidente CNC Regione Lombardia
Presidente CNC Provincia di Brescia



DESTINATARI

Infermieri Coordinatori e studenti iscritti al Master in Coordinamento. Per chi non fosse ancora iscritto al CNC può procedere con le modalità descritte nel sito web:

www.cncregionelombardia.org



INFORMAZIONI

CREDITI ECM

Area Formazione Casa di Cura Domus Salutis

Via Lazzaretto, 3 – 25123 Brescia

Tel. 030.3709438

Sito: www.ufficioformazione.it

In fase di accreditamento per l'anno 2025

Per informazioni:

Bruna Bertoli Tel. 3397705851

Email: cnc.brescia@libero.it



MODALITA' ISCRIZIONE

Le iscrizioni saranno accettate secondo l'ordine di iscrizione ed è necessario compilare il modulo al seguente link:

<https://forms.gle/DTaVom8yGWjjSxVT9>

Le adesioni saranno accettate secondo l'ordine di arrivo fino al 30 novembre 2024.



SEDE

Hotel Nazionale

Via G. Marconi, 23 - 25015

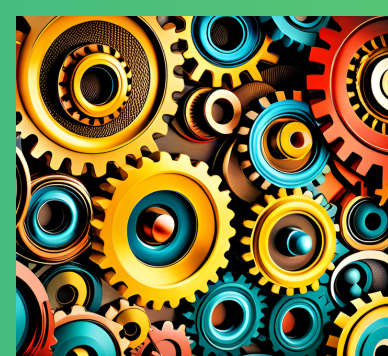
Desenzano del Garda - (Bs)

QUOTA PARTECIPAZIONE

250 euro agli iscritti CNC (entro il 30.11.2024), **300** euro agli iscritti (entro il 30.12.2024) e **400 euro** ai non iscritti.

IBAN IT07H0306909456100000003078

La quota non comprende il costo del pernottamento.





COORDINAMENTO NAZIONALE CAPOSALA – COORDINATORI

Associazione Tecnico Scientifica

Abilitati alle Funzioni Direttive dell'Assistenza Infermieristica

Master in Management per le Funzioni di Coordinamento

REGIONE LOMBARDIA

N